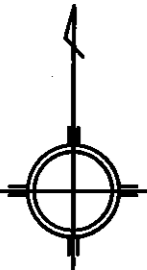


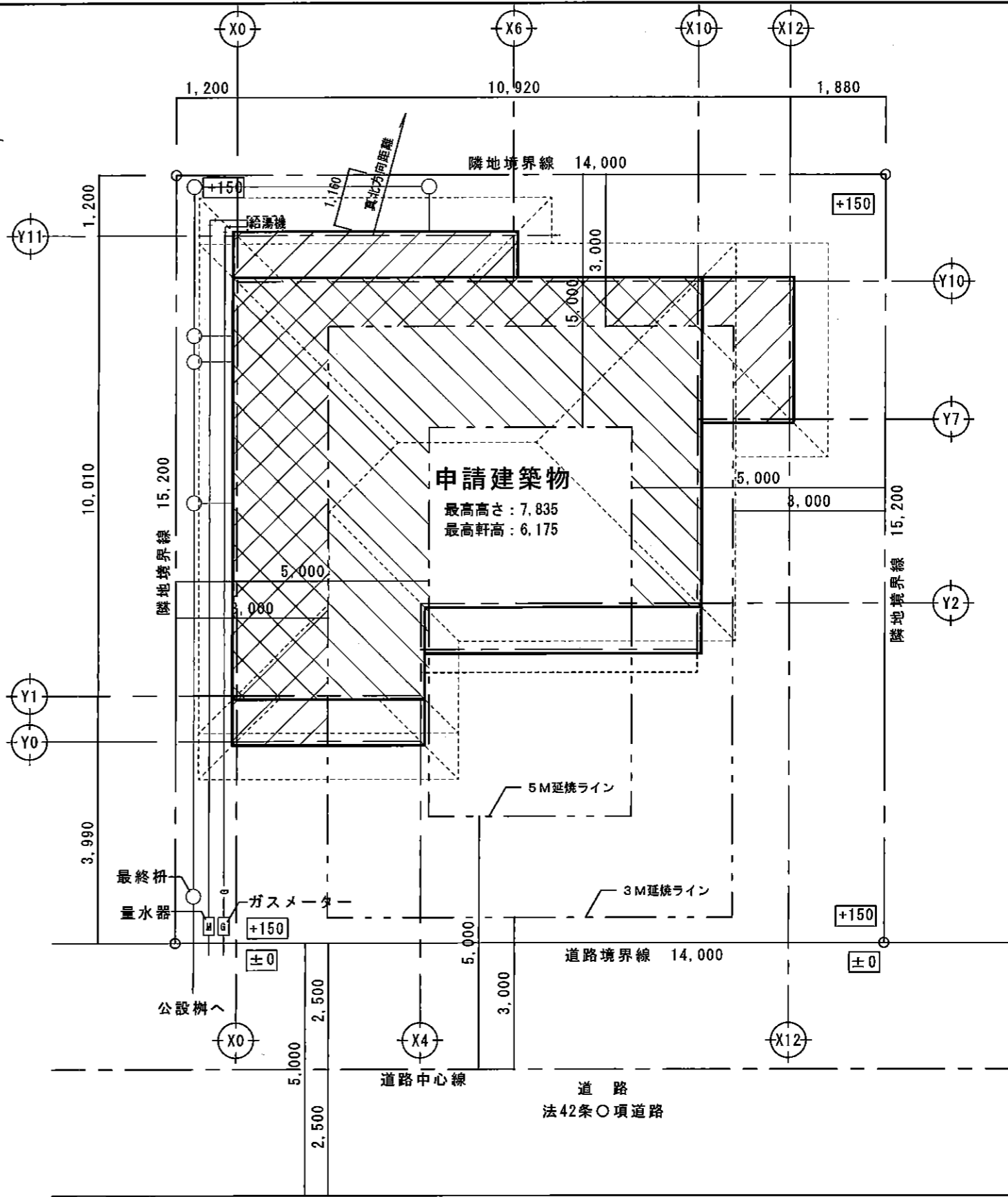
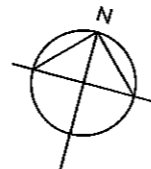
計画概要

工事名称	日本 太郎 邸 新築工事	
建築主	住所	東京都世田谷区〇〇〇1-1-1
	氏名	日本 太郎 様
敷地概要	地名地番	東京都世田谷区〇〇〇1番1 <i>6000</i>
	住居表示	東京都世田谷区〇〇〇1-1
	敷地面積	212.80 m ² 地域区分を確認します。
	都市計画区域	市街化区域
	用途地域	第1種低層住居専用地域
	防火地域	指定なし
	指定建ぺい率	50 %
	指定容積率	100 %
	高さ制限	10m
	高度地区	
日影規制		
外壁の後退	なし	
風致地区	指定なし	
その他の指定	なし	
道路	前面道路幅員5m、接道長さ14.00m	
建築概要	構造	木造在来軸組工法
	階数	地上2階 地下0階
	最高の高さ	7.835m
	軒高	6.175m
	建築面積	81.99m ²
	床面積	
	1階床面積	81.14m ²
	2階床面積	64.58m ²
	延べ床面積	145.73m ²
	容積対象床面積	145.73m ²
	建ぺい率	38.53%
	容積率	68.49%
	公的融資	なし
	予定工期	201●年7月～201●年12月



(省略)

案内図

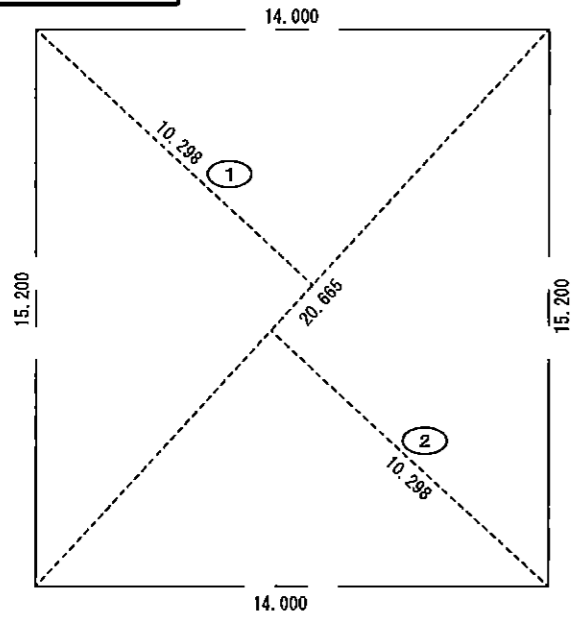


- 1階延焼の恐れのある部分
- 2階延焼の恐れのある部分

配置図 S=1/100

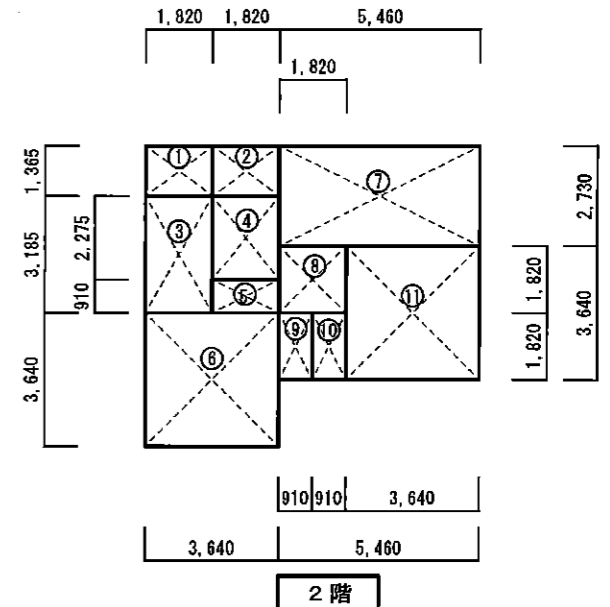
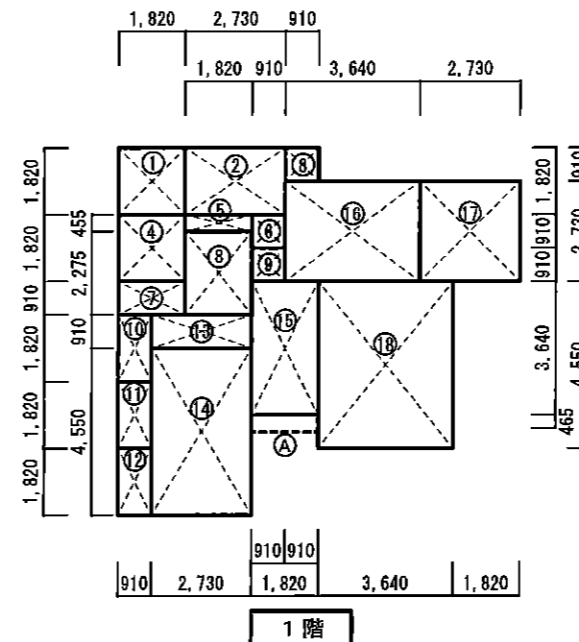


敷地面積求積図



番号	底辺	高さ	倍面積
①	20.665	10.298	212.808
②	20.665	10.298	212.808
倍面積			425.616
面積			212.808
地積			212.80 m ²

面積表			
敷地面積	212.80 m ²		
建築面積	81.99 m ²	建ぺい率	81.99/212.80 = 0.3853 38.53 %
1階床面積	81.14 m ²		
2階床面積	64.58 m ²		
延べ床面積	145.73 m ²	容積率	145.73/212.80 = 0.6849 68.49 %



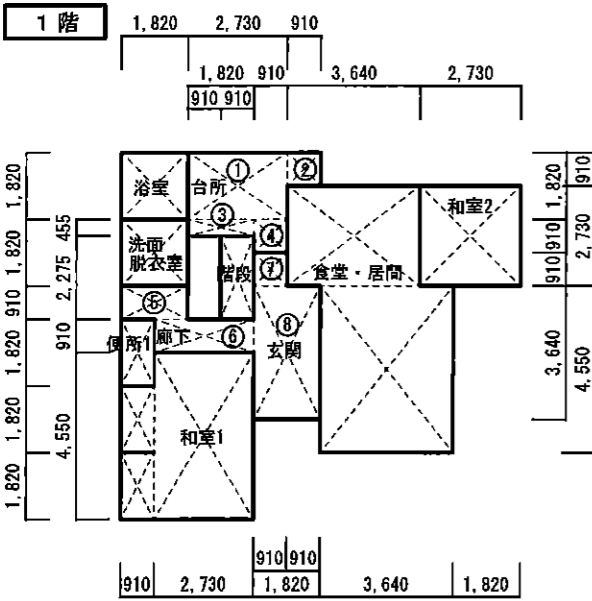
床面積求積図

階	番号	底辺	高さ	面積 m ²
1	1	1.820	1.820	3.312
	2	2.730	1.820	4.968
	3	0.910	0.910	0.828
	4	1.820	1.820	3.312
	5	1.820	0.455	0.828
	6	0.910	0.910	0.828
	7	1.820	0.910	1.656
	8	1.820	2.275	4.140
	9	0.910	0.910	0.828
	10	0.910	1.820	1.656
	11	0.910	1.820	1.656
	12	0.910	1.820	1.656

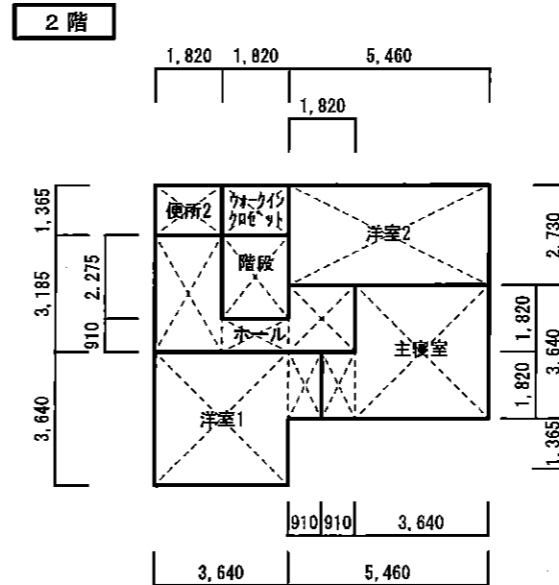
13	2.730	0.910	2.484
14	2.730	4.550	12.421
15	1.820	3.640	6.624
16	3.640	2.730	9.937
17	2.730	2.730	7.452
18	3.640	4.550	16.562
合計			81.148 m ²

A	1.820	0.465	0.846
合計 (1~18)+A			建築面積 81.994 m ²

階	番号	底辺	高さ	面積 m ²
2	1	1.820	1.365	2.484
	2	1.820	1.365	2.484
	3	1.820	3.185	5.796
	4	1.820	2.275	4.140
	5	1.820	0.910	1.656
	6	3.640	3.640	13.249
	7	5.460	2.730	14.905
	8	1.820	1.820	3.312
	9	0.910	1.820	1.656
	10	0.910	1.820	1.656
	11	3.640	3.640	13.249
合計			64.587 m ²	



1階各室床面積求積表					
主たる居室	その他の居室	部屋名	計算式	小計	面積(m ²)
		台所	2.730 × 1.820		
		①+②+③+④	+ 0.910 × 0.910	7.452	7.45
		居間・食堂	3.640 × 2.730		
			+ 3.640 × 4.550	26.499	26.49
		和室1	2.730 × 4.550	(12.4215)	(12.42)
			0.910 × 3.640	15.7339	15.73
		和室2	2.730 × 2.730	7.4529	7.45
		玄関・ホール	1.820 × 3.640		
		廊下	+ 2.730 × 0.910		
		⑤+⑥+⑦+⑧	+ 0.910 × 0.910	11.5934	11.59
			+ 1.820 × 0.910		
		洗面・脱衣	1.820 × 1.820	3.3124	3.31
		便所(1)	0.910 × 1.820	1.6562	1.65
		浴室	1.820 × 1.820	3.3124	3.31
		階段	0.910 × 2.275	2.07025	2.07



2階各室床面積求積表					
主たる居室	その他の居室	部屋名	計算式	小計	面積(m ²)
		主寝室	3.640 × 3.640	(13.2496)	(13.24)
			+ 0.910 × 1.820	14.9058	14.90
		ウオークインクローゼット	1.820 × 1.365	2.4843	2.48
		洋室(1)	3.640 × 3.640	(13.2496)	(13.24)
			+ 0.910 × 1.820	14.9058	14.90
		洋室(2)	5.460 × 2.730	14.9058	14.90
		ホール	1.820 × 3.185		
			+ 1.820 × 0.910		
			+ 1.820 × 1.820	10.7653	10.76
		便所(2)	1.820 × 1.365	2.4843	2.48
		階段	1.820 × 2.275	4.1405	4.14
主たる居室			7.45+26.49+7.45	41.39	m ²
その他の居室			15.73+13.24+13.24+14.90	57.11	m ²
非居室			145.73-41.39-57.11	47.23	m ²



外部仕上表

名称	仕様	備考
屋根	平形屋根スレート	認定番号 NM-0000
	アスファルトルーフィング940	
外壁	窯業系サイディング	認定番号 PC030BE-0000 [30分]
	通気胴縁 厚18	
	透湿防水シート	
軒裏	防火不燃板	認定番号 QF045RS-0000 [45分]
鼻隠	押出成形セメント板	認定番号 NM-0000
樋	硬質塩ビ製 丸樋	
玄関ポーチ	磁器タイル 150角	
基礎	モルタル刷毛引き	
	水切：カラー鉄板	
バルコニー	FRP防水	認定番号 DR-0000
	下地水勾配付 1/50	
換気金物	外壁換気口：アルミ製	100cm ² 超はFD付
	屋根棟換気：アルミ製	
	軒裏換気：アルミ製	国土交通大臣認定品

外部建具

名称	仕様	備考
玄関ドア	アルミ製断熱バリアフリードア	
勝手口ドア	アルミ製断熱勝手口ドア	
サッシ	住宅用アルミサッシ 網戸付	

設備機器仕様

名称	仕様	備考
給湯設備	ガス給湯機	エネルギー消費効率：94.3%
	品番：ABC-DEFG (〇〇社製)	ヘッダー方式 接続口径13A 風呂給湯機 (追炊きあり)
冷暖房設備	ルームエアコンディショナー	定格冷房能力：2800 W
	LDK 計1ヶ所 品番：HI-JKLMN (□□□社製)	定格消費電力：700 W
換気設備	壁付け式換気扇	局所換気
	便所1、便所2 計2ヶ所 品番：OPQR (△△製)	
	ダクト式換気扇1 (浴室×1)	局所換気
	浴室 計1ヶ所 品番：STUV (△△製)	
換気設備	ダクト式換気扇2 (台所×1)	局所換気
	台所 計1ヶ所 品番：WXYZ (△△製)	シロッコファン 有効換気量480 m ³ /h
	F1 ダクト式換気扇 (24時間換気)	第3種換気設備 有効換気量170m ³ /h
換気設備	1階廊下 計1ヶ所 品番：ZYXW123 (▽▽製)	熱交換機能なし、ダクト径φ100以上 ACモーター 換気回数 0.5回/h 以上
	節湯型機器	節湯A1
節湯型機器	手元止水機構付きシャワーヘッド	節湯A1
	品番：1234ABC (△△製)	
節湯型機器	水優先吐水機構付台所水洗	節湯C1
	品番：4567CBA (△△製)	

内部仕上表

(単位：mm)

階数	室名	床			壁			天井			巾木			廻り縁			備考
		仕上	記号	厚	仕上	記号	厚	仕上	記号	厚	仕上	記号	厚	仕上材	記号	厚	
1階	玄関	150角磁器タイル		9	ビニルクロス貼	E		ビニルクロス貼	E		150角タイル			木製	12	手摺	
		モルタル		30	せっこうボード		12.5	せっこうボード		9.5							
	ホール	フローリング	A	15	ビニルクロス貼	E		ビニルクロス貼	E		木製巾木	9		木製	12		
		構造用合板		24	せっこうボード		12.5	せっこうボード		9.5							
	廊下	フローリング	A	15	ビニルクロス貼	E		ビニルクロス貼	E		木製巾木	9		木製	12	カンナ：集成材	
		構造用合板		24	せっこうボード		12.5	せっこうボード		9.5							
	階段室	集成材	D	35	ビニルクロス貼	E		ビニルクロス貼	E		木製巾木	9		木製	12	手摺	
					せっこうボード		12.5	せっこうボード		9.5							
	居間	フローリング	A	15	ビニルクロス貼	E		ビニルクロス貼	E		木製巾木	9		木製	12		
		構造用合板		24	せっこうボード		12.5	せっこうボード		9.5							
	食堂	フローリング	A	15	ビニルクロス貼	E		ビニルクロス貼	E		木製巾木	9		木製	12		
		構造用合板		24	せっこうボード		12.5	せっこうボード		9.5							
	台所	フローリング	A	15	ビニルクロス貼	E		ビニルクロス貼	E		木製巾木	9		木製	12	システムキッチン (食洗機付)	
		構造用合板		24	せっこうボード 準不燃		12.5	せっこうボード 準不燃		12.5						カッボード	
洗面・脱衣室	塩化ビニル製床材	C	2	ビニルクロス貼	E		ビニルクロス貼	E		木製巾木	9		木製	12	洗面化粧台		
	構造用合板(1類)		24+12	せっこうボード		12.5	せっこうボード		9.5								
洗濯機置場	塩化ビニル製床材	C	2	ビニルクロス貼	E		ビニルクロス貼	E		木製巾木	9		木製	12	洗濯機用防水パン		
	構造用合板(1類)		24+12	せっこうボード		12.5	せっこうボード		9.5								
便所1	塩化ビニル製床材	C	2	ビニルクロス貼	E		ビニルクロス貼	E		木製巾木	9		木製	12	節水II型便器		
	構造用合板		24+12	せっこうボード		12.5	せっこうボード		9.5						手摺・カンナ：集成材		
浴室 (UB1616)	ユニットバス床面														高断熱浴槽 (JIS A5532)		
	発泡ウレタン (5mm)														品番：12345 (ABC社製)		
和室1	畳	B	60	ビニルクロス貼	E		木目調ビニルクロス	E		畳寄せ					板の間：縁甲板		
	構造用合板 (F☆☆☆☆)		24	せっこうボード		12.5	せっこうボード		9.5								
和室2	畳	B	60	ビニルクロス貼	E		木目調ビニルクロス	E		畳寄せ							
	構造用合板 (F☆☆☆☆)		24	せっこうボード		12.5	せっこうボード		9.5								
床の間	けやき単板合板	G		ビニルクロス貼	E		ビニルクロス	E									
				せっこうボード		12.5	せっこうボード		9.5								
押入・物入	合板1類	H	9.5	化粧せっこうボード	F	12.5	化粧せっこうボード	F	9.5								
2階	主寝室	フローリング	A	15	ビニルクロス貼	E		ビニルクロス貼	E		木製巾木	9		木製	12		
		構造用合板		24	せっこうボード		12.5	せっこうボード		9.5							
	洋室1	フローリング	A	15	ビニルクロス貼	E		ビニルクロス貼	E		木製巾木	9		木製	12		
		構造用合板		24	せっこうボード		12.5	せっこうボード		9.5							
	洋室2	フローリング	A	15	ビニルクロス貼	E		ビニルクロス貼	E		木製巾木	9		木製	12		
		構造用合板		24	せっこうボード		12.5	せっこうボード		9.5							
	便所2	塩化ビニル製床材	C	2	ビニルクロス貼	E		ビニルクロス貼	E		木製巾木	9		木製	12	節水II型便器	
		構造用合板		24+12	せっこうボード		12.5	せっこうボード		9.5						手摺・カンナ：集成材	
	ホール	フローリング	A	15	ビニルクロス貼	E		ビニルクロス貼	E		木製巾木	9		木製	12	洗面化粧台	
		構造用合板		24	せっこうボード		12.5	せっこうボード		9.5							
	階段室	集成材	D	35	ビニルクロス貼	E		ビニルクロス貼	E		木製巾木	9		木製	12	手摺	
					せっこうボード		12.5	せっこうボード		9.5							
	クロゼット	フローリング	A	15	ビニルクロス貼	E		ビニルクロス貼	E		木製巾木	9					
		構造用合板		24	せっこうボード		12.5	せっこうボード		9.5							
押入・物入	合板1類	H	9.5	化粧せっこうボード	F	12.5	化粧せっこうボード	F	9.5								
	構造用合板		24														

※ビニルクロス(準不燃 QM-0000号)

換気回数計算

階	室名	床面積 (m ²)	平均天井高 (m)	気積 (m ³)	給気機による給気量 (m ³ /h)	排気機による排気量 (m ³ /h)	換気扇番号 / 換気種別	換気回数 (回)
1階	居間・食堂	26.49	2.450	64.91	自然給気			0.555
	台所	7.45	2.450	18.26	自然給気			
	和室(1)	15.73	2.450	38.54	自然給気			
	和室(2)	7.45	2.100	15.65	自然給気			
	玄関・ホール	9.10	2.450	22.30				
	廊下	2.49	2.450	6.10				
	階段	2.07	2.450	5.07				
2階	主寝室	13.25	2.400	31.80	自然給気			
	洋室(1)	13.25	2.400	31.80	自然給気			
	洋室(2)	14.90	2.400	35.76	自然給気			
	ホール	10.76	2.400	25.83		170	F1/第3種換気	
	階段	4.14	2.400	9.93				
合計					170			

2. 感知警報装置

種類	設置場所	種別	検定番号等	備考
住宅用防災警報器	居室・階段	光電式感煙警報器	鑑住第〇号	連動型
住宅用防災警報器	台所	定温式熱感煙警報器	鑑住第〇号	連動型

3. 劣化の軽減

項目	内容	備考
外壁の軸組等の防蟻防蟻	外壁の構造	外壁通気構造
	柱の樹種	杉 105mm
	小径	薬剤処理有：現場塗布
	柱以外の軸材	米柵 薬剤処理有：現場塗布
土台の防蟻・防蟻	合板	JAS構造用合板
		薬剤処理有：現場塗布
		米松
浴室及び脱衣室	浴室：浴室ユニット	JIS A 4416相当品
	脱衣室床：塩化ビニル製床材	
	脱衣室壁・天井：ビニルクロス	
地盤の防蟻	鉄筋コンクリート造べた基礎	
基礎高さ	地盤面から基礎天端まで 400mm	
床下防湿	底盤コンクリート 厚180mm	
床下換気	ねこ土台 高20mm 有効面積 75cm ² /m	
2階小屋裏換気	給気口：軒裏換気金物	天井面積×1/900
	排気口：棟換気金物	天井面積×1/1600
下屋小屋裏換気	給気口・排気口：軒裏換気金物	天井面積×1/250

4. 維持管理

配管名	仕様	専用配管	地中埋設管
給水管	硬質塩ビライニング鋼管 (SGP)	コンクリート内の埋め込み無し	地中埋設管上のコンクリート打設無し
給湯管	被覆鋼管	コンクリート内の埋め込み無し	地中埋設管上のコンクリート打設無し
ガス管	ガス用ポリエチレン管 (EP)	コンクリート内の埋め込み無し	地中埋設管上のコンクリート打設無し
排水管	硬質塩ビ管 (VP)	コンクリート内の埋め込み無し	地中埋設管上のコンクリート打設無し

項目	内容	備考
基礎貫通部の配管	さや管方式	
専用排水管	内面：平滑とする	
	硬質塩ビ管 (VP) 溶着	
	管の中間部、継手廻り等を支持金物にて固定	

部位	排水管の清掃措置	接合部の点検措置		
		給水管	給湯管	排水管
便所 (1階)	排水ますに隣接	露出	—	取り外し可能
便所 (2階)	掃除口	露出	—	取り外し可能
システムキッチン	清掃可能なトラップ	キャビネット扉	キャビネット扉	キャビネット扉
洗面化粧台	清掃可能なトラップ	キャビネット扉	キャビネット扉	キャビネット扉
洗濯機用水栓・排水	清掃可能なトラップ	露出	露出	点検口
浴室	清掃可能なトラップ	点検口	点検口	点検口
給湯器	—	露出	露出	—

項目	ヘッダーの点検措置	備考
給水管	床下：点検口	
給湯管	床下：点検口	
排水管	床下：点検口	
ガス管	—	バルブの点検はキャビネット扉より可能

5. 温熱環境

項目	内容
地域の区分	IV 地域
断熱工法の種別	充填断熱工法

断熱材の種類と厚さ

部位	材料	厚さ	備考
屋根	A種押出法ポリスチレンフォーム保温板3種	130mm	JIS A 9511
天井	高性能グラスウール 40K相当	140mm	
壁	グラスウール 16K	100mm	
床 (外気に接する部分)	該当なし		
床 (その他の部分)	A種押出法ポリスチレンフォーム保温板3種	65mm	JIS A 9511
土間床等の外周部	断熱材施行なし		

断熱性能の確保

項目	内容
断熱材の施工方法	隙間なく充填
外壁上下端部と天井・屋根の取合い部	気流止め枠材
間仕切り壁と天井・床の取合い部	気流止め枠材

開口部断熱性能・日射遮蔽

項目	内容
窓	アルミ・一重窓・複層ガラス (A6)
	(一部 LOW-E複層ガラス (A6))
ドア (台所)	アルミ・框扉・LOW-E複層ガラス (A6)
ドア (玄関)	アルミ・断熱材充填フラッシュ構造扉

6. 空気環境

項目	内容
使用建材	製材等、特定建材、その他の建材
居室の内装の仕上げ材	全てF☆☆☆☆の建材を使用
天井裏の下地材等	全てF☆☆☆☆の建材を使用

項目	内容
換気方式	第3種 給気口 + 排気機
風量	換気回数 0.5回/h 以上の換気量
圧力	機外静圧 ≥ 必要静圧
居室出入口の通気措置	換気ルートとなるドアはアンダーカット (10mm以上) 引き戸・フスマ戸・折れ戸

7. 音環境

項目	内容
開口部遮音性能	居室の外壁に設ける開口部は全てT-1とする

8. 高齢者等配慮

項目	内容	項目	内容
特定寝室	特定寝室：1階和室 (内法面積：11.49㎡)	手摺	階段手摺：片側手摺
特定寝室と同一階の室	玄関 便所 浴室 居間・食堂 洗面・脱衣		踏み面先端からの高さ：800mm
段差	玄関出入口 くつずりと玄関外側：20mm		便所手摺：有り
	玄関出入口 くつずりと玄関土間：0mm		浴室手摺：有り (浴室出入口・浴槽出入口)
	玄関上がりかまち：180mm	脱衣室手摺：有り	
階段	浴室出入口：20mm	脱衣室手摺：設置可能	
	けあげ (R)：193.33mm	バルコニー腰壁高さ：950mm 手摺高さ：1100mm	
	踏み面 (T)：260mm	2階窓台高さ：800mm以上	
	勾配 (R/T)：0.743	2階廊下腰壁高さ：1000mm	
	勾配 (R×2+T)：646.66		
	けこみ寸法：20mm けこみ板：有り		
	階段の形式：折返し階段		
	最上段の通路への食い込み：無し		
最下段の通路への突出：無し			
滑り止め：有り (踏み面と同一面)			
段鼻の出：有り			

内部結露防止対策

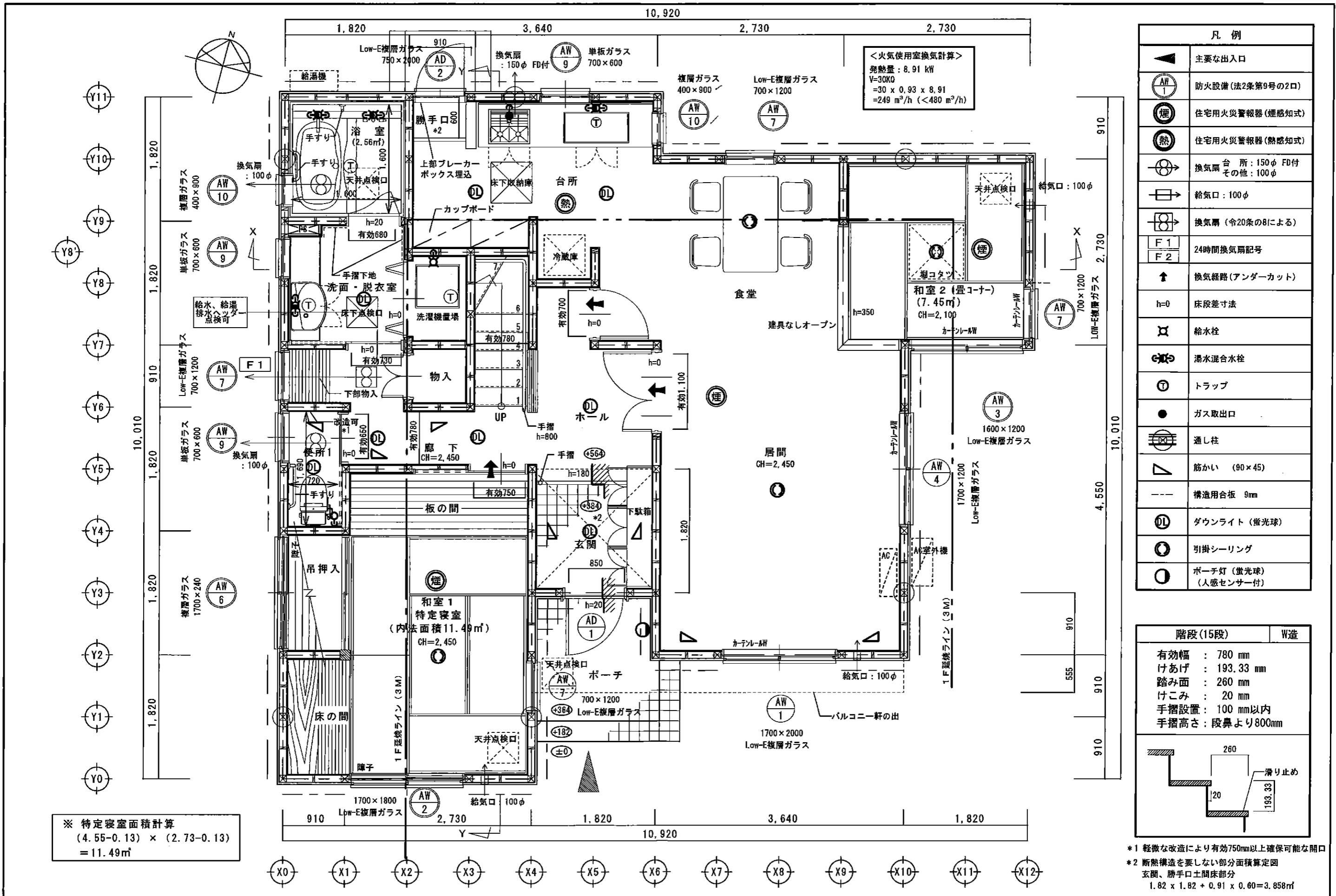
項目	内容
防湿層の設置	防湿フィルム JISA6930 A種 厚0.15
通気層の設置	外壁通気構造
	天井小屋裏換気
	床下に換気口
防風層の設置	透湿防水シート JISA6111 厚0.16

日射遮蔽

項目	内容
開口部の日射侵入対策	レースカーテン 紙障子 LOW-E複層ガラス (日射遮蔽型)

居室換気対策

室名	機械換気	換気窓
台所	有	有
浴室	有	有
便所 (1階)	有	有
便所 (2階)	有	有



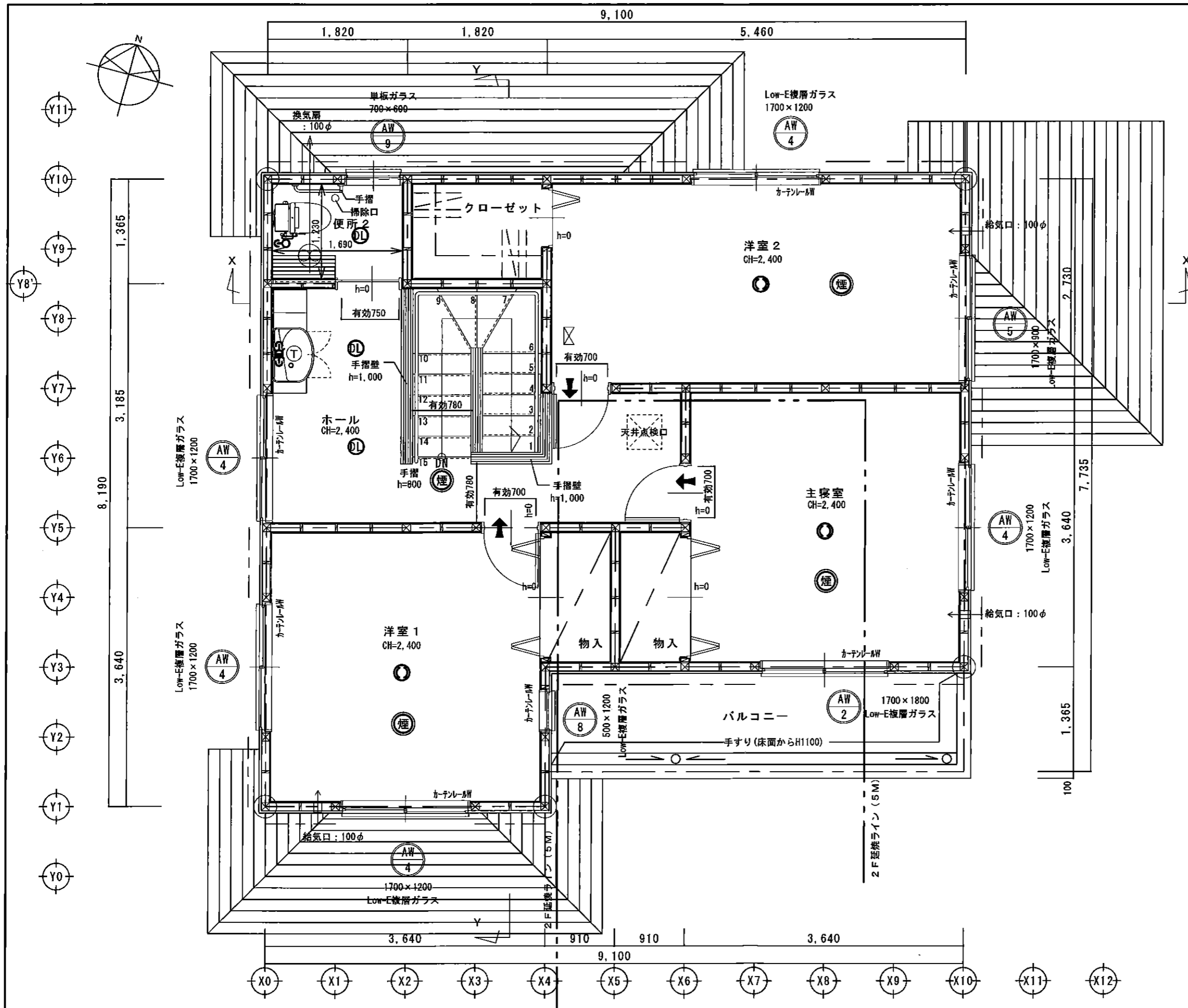
<火気使用室換気計算>
 発熱量: 8.91 kW
 V=30K0
 =30 x 0.93 x 8.91
 =249 m³/h (<480 m³/h)

凡例	
▲	主要な出入口
AW	防火設備(法2条第9号の2口)
煙	住宅用火災警報器(煙感知式)
熱	住宅用火災警報器(熱感知式)
換気扇	換気扇 台所: 150φ FD付 その他: 100φ
給気口	給気口: 100φ
換気扇	換気扇 (令20条の8による)
F1	24時間換気扇記号
F2	24時間換気扇記号
↑	換気経路(アンダーカット)
h=0	床段差寸法
給水栓	給水栓
湯水混合水栓	湯水混合水栓
トラップ	トラップ
ガス取出口	ガス取出口
通し柱	通し柱
筋かい (90×45)	筋かい (90×45)
構造用合板 9mm	構造用合板 9mm
DL	ダウンライト (蛍光球)
引掛シーリング	引掛シーリング
ポーチ灯 (蛍光球) (人感センサー付)	ポーチ灯 (蛍光球) (人感センサー付)

階段(15段)	W造
有効幅: 780 mm	
けあげ: 193.33 mm	
踏み面: 260 mm	
けこみ: 20 mm	
手摺設置: 100 mm以内	
手摺高さ: 段鼻より800mm	

*1 軽微な改造により有効750mm以上確保可能な開口
 *2 断熱構造を要しない部分面積算定図
 玄関、勝手口土間床部分
 $1.82 \times 1.82 + 0.91 \times 0.60 = 3.858\text{m}^2$

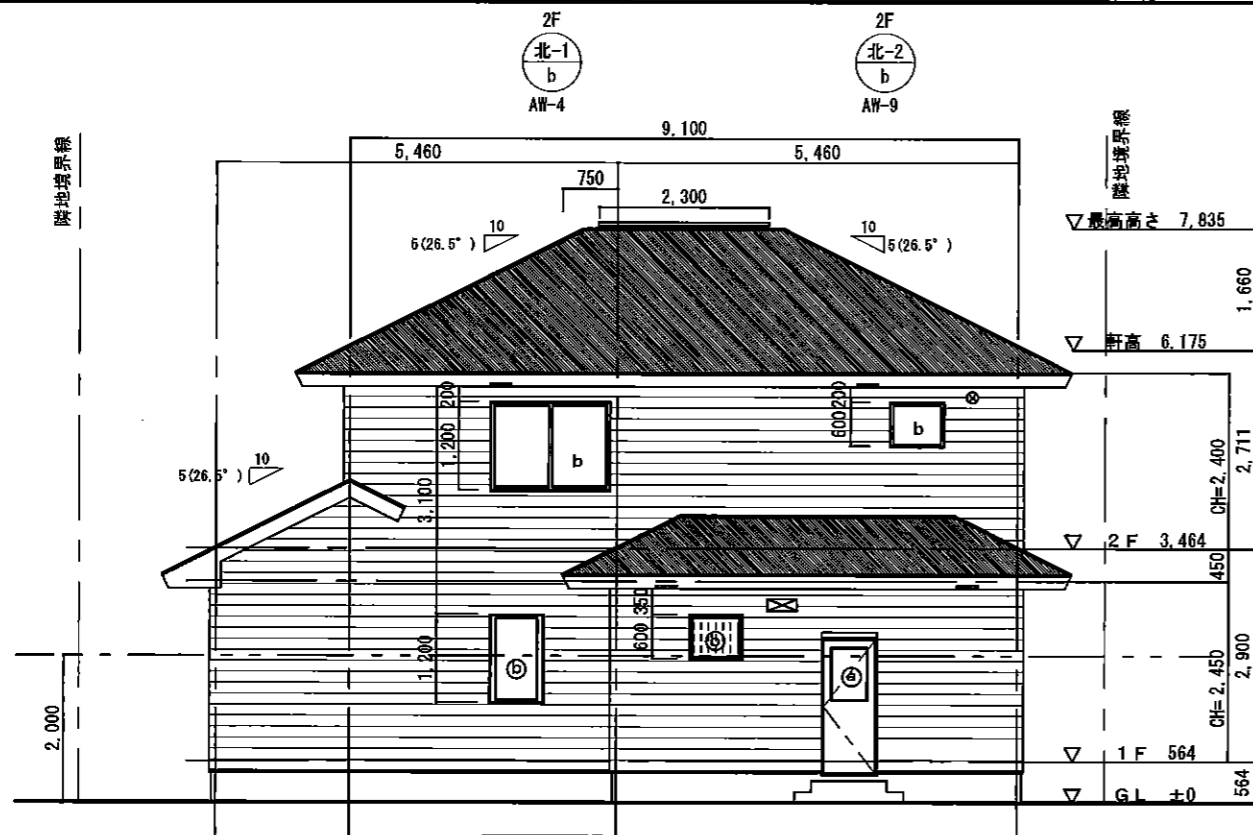
※ 特定寝室面積計算
 $(4.55 - 0.13) \times (2.73 - 0.13)$
 $= 11.49\text{m}^2$



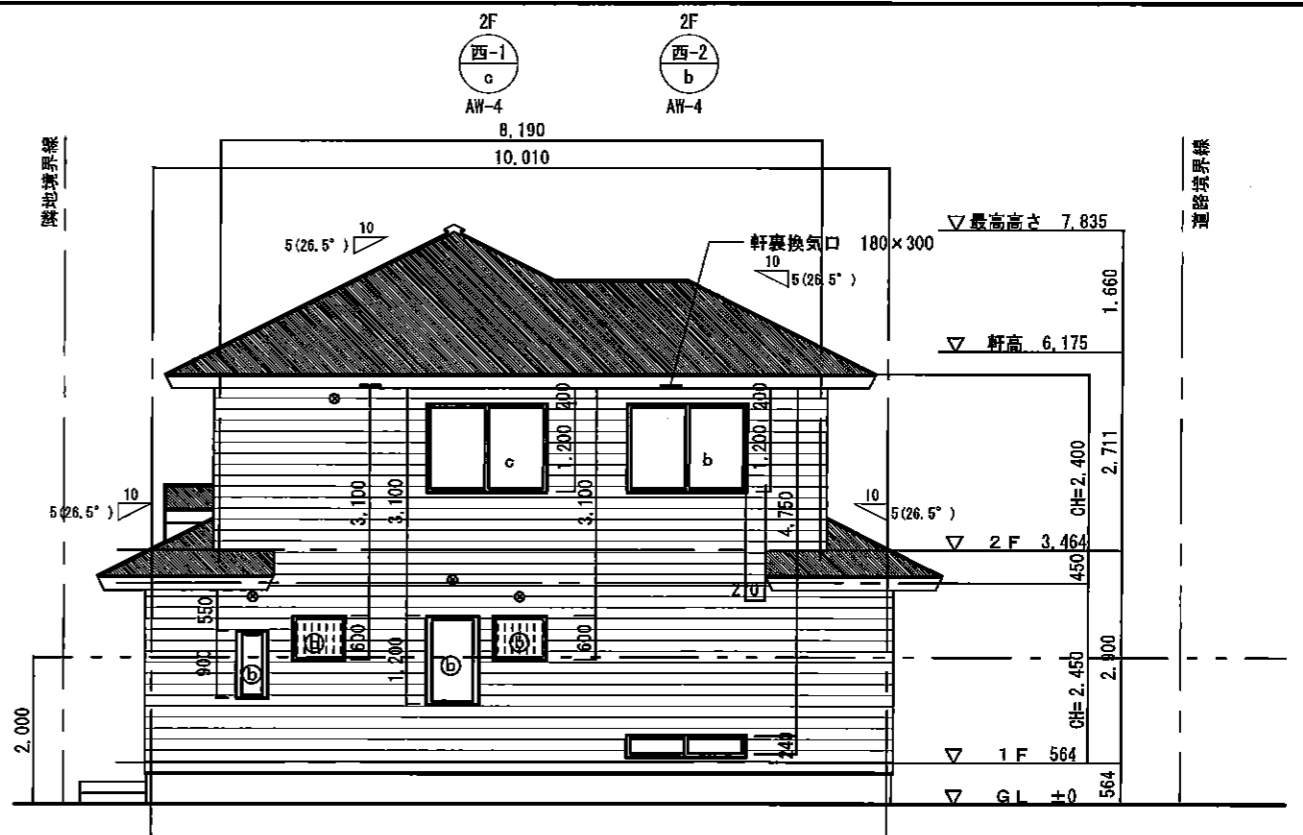
開口部の断熱性等除外チェック

記号	4%除外	2%除外
東-4 (AW-7)	0.84	
東-7 (AW-10)	0.36	
西-3 (AW-10)	0.36	
西-4 (AW-9)	0.42	0.42
西-5 (AW-7)	0.84	
西-6 (AW-9)	0.42	0.42
北-2 (AW-9)	0.42	0.42
北-4 (AW-9)	0.42	0.42
合計	4.08 m ²	1.68 m ²

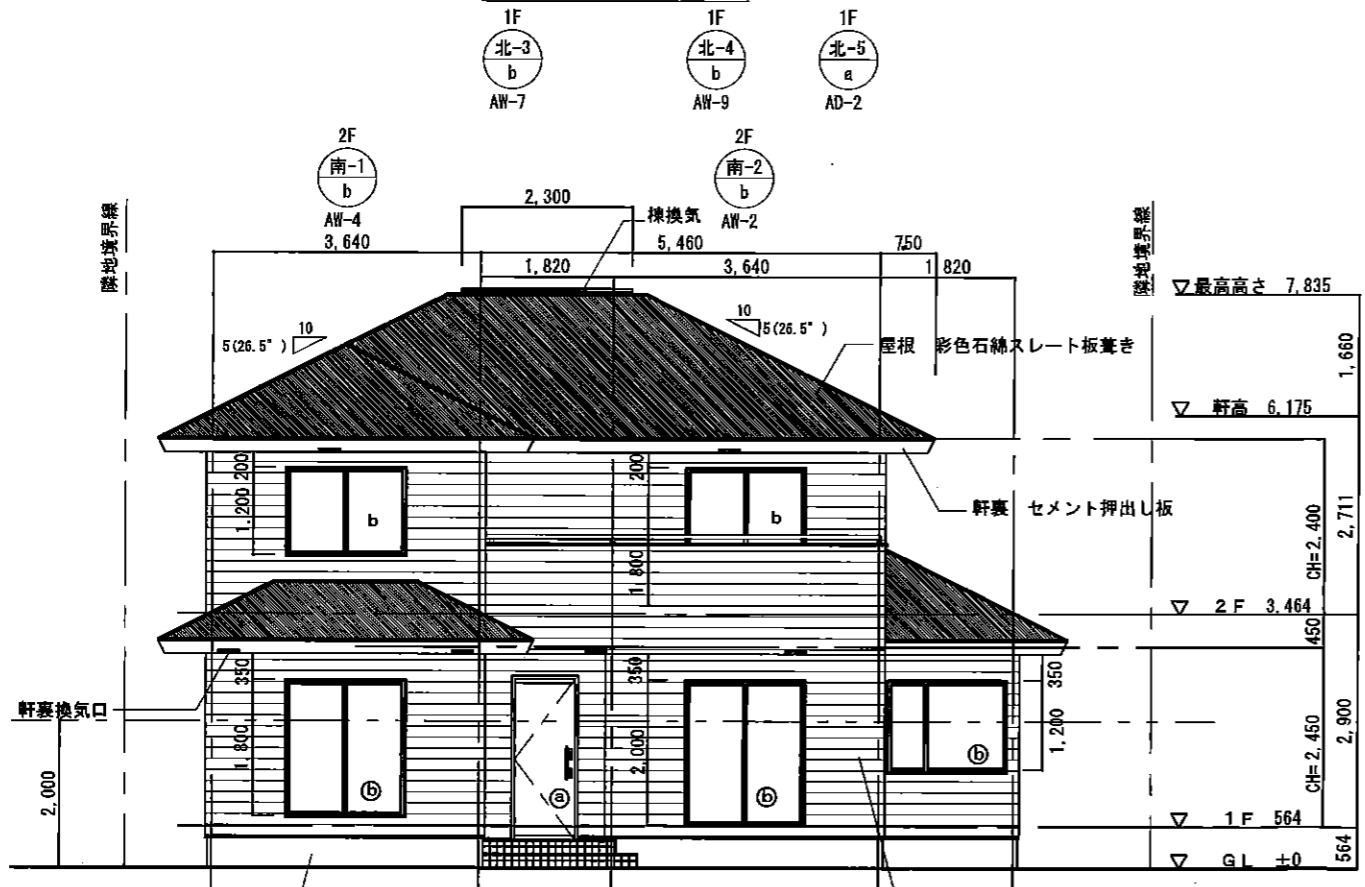
除外可能面積	145.73 × 0.04 = 5.82m ²	145.73 × 0.02 = 2.91m ²
判定	4.08 < 5.82 OK	1.68 < 2.91 OK



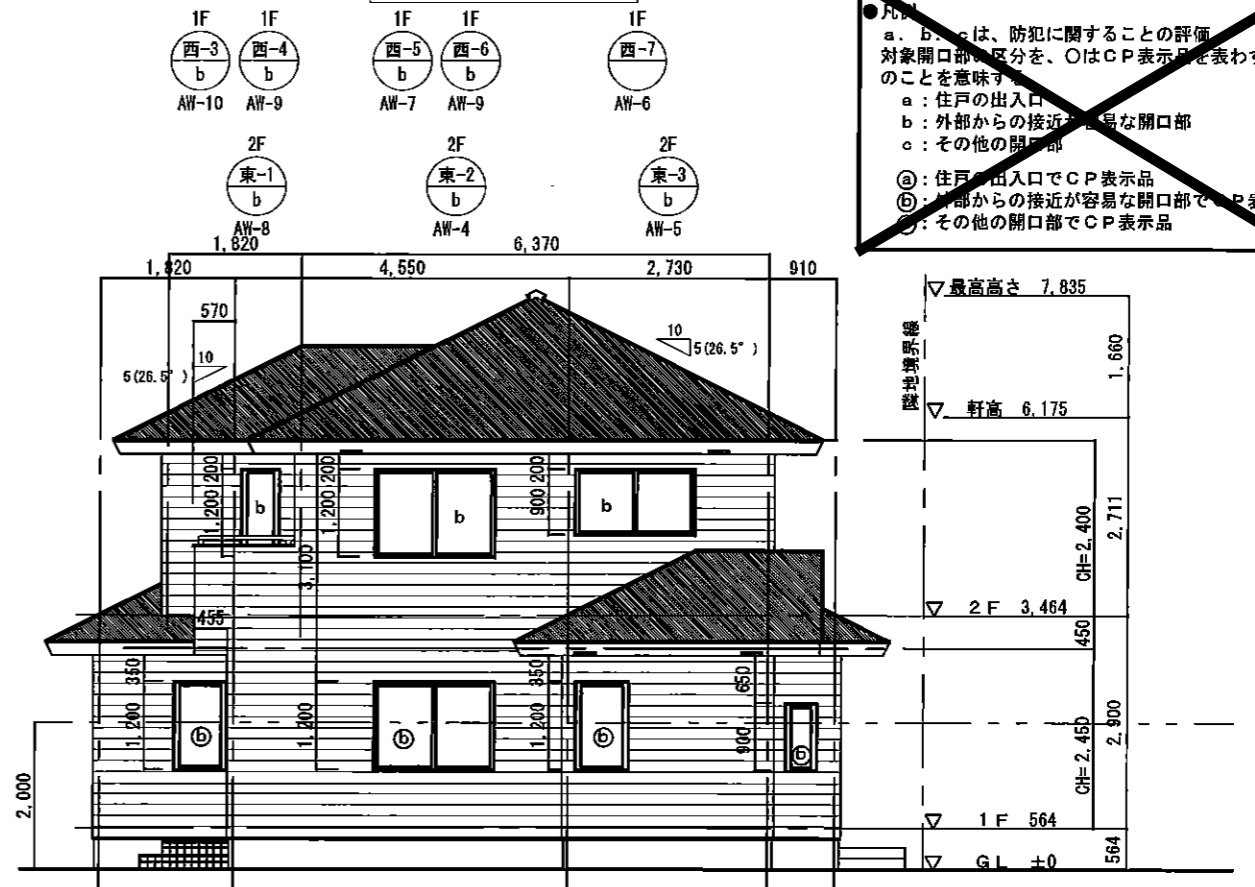
北立面図 S=1/100



西立面図 S=1/100



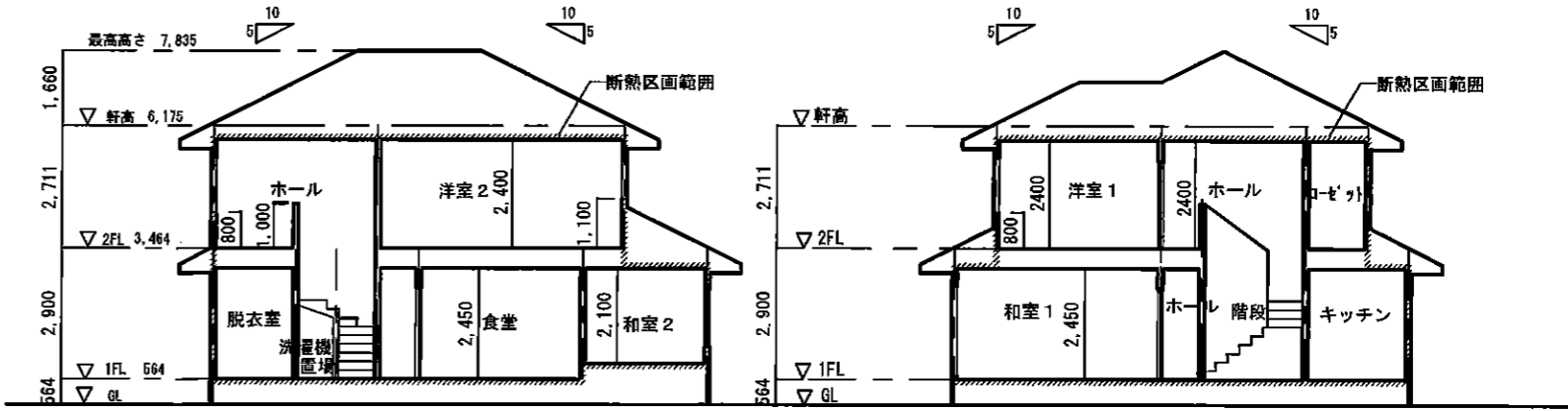
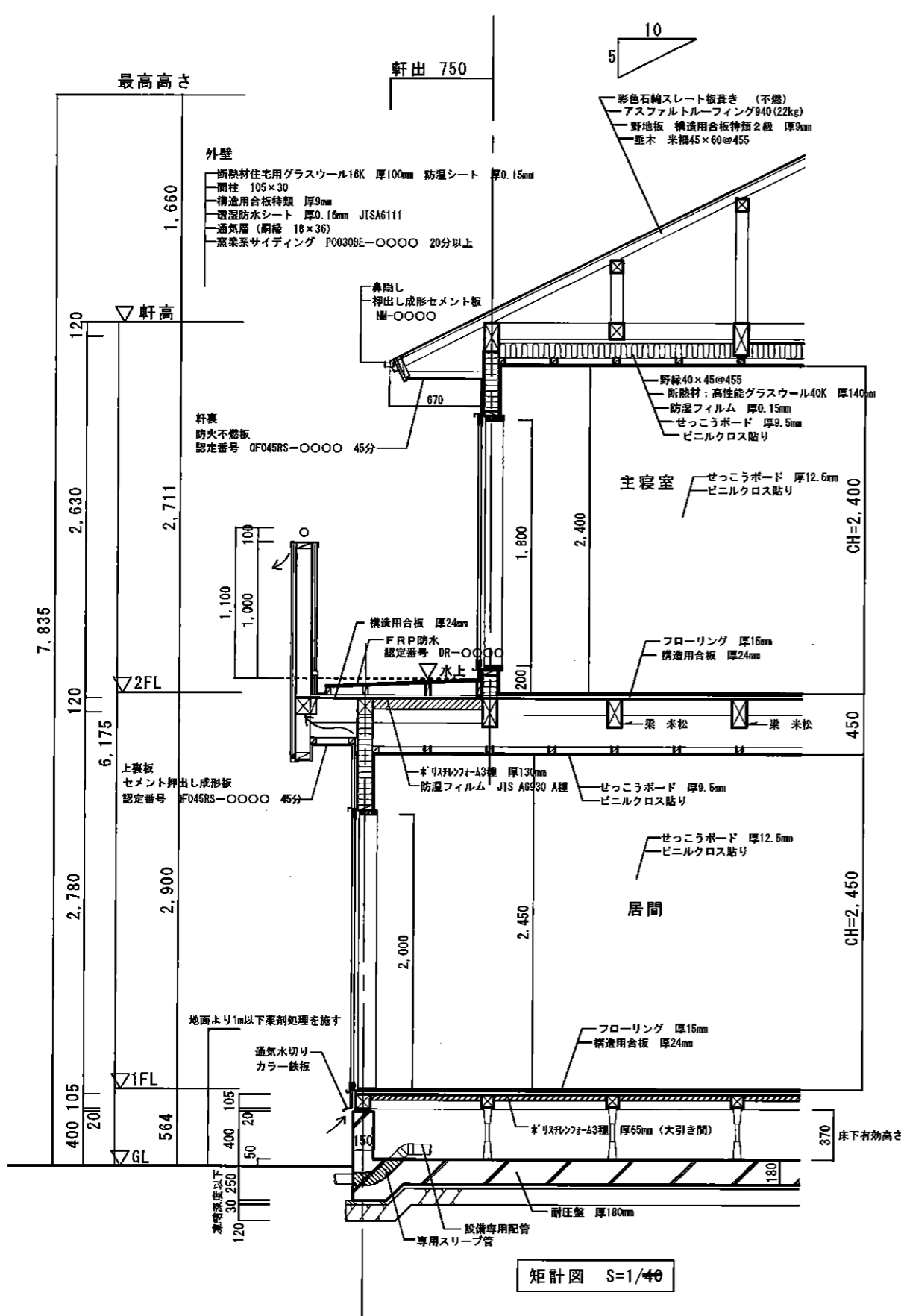
南立面図 S=1/100



東立面図 S=1/100

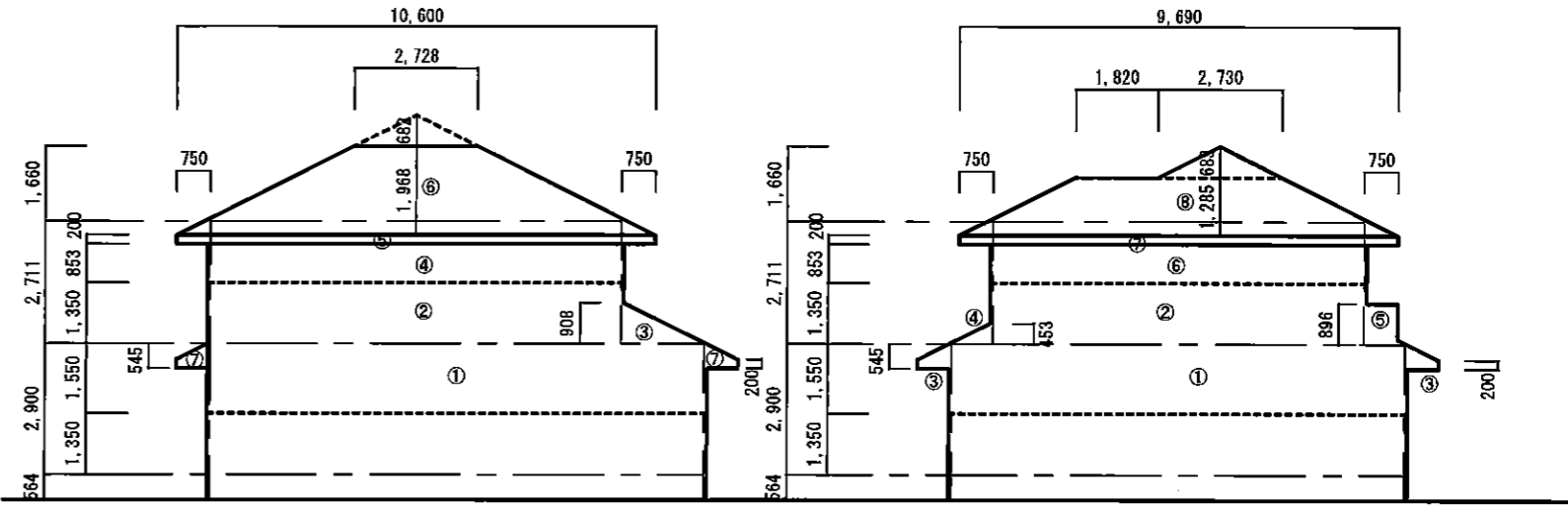
●凡例
 a, b, cは、防犯に関するこの評価対象開口部を区分、○はCP表示品を表すことを意味する
 a: 住戸の出入口
 b: 外部からの接近が容易な開口部
 c: その他の開口部
 ⊙: 住戸の出入口でCP表示品
 ⊕: 外部からの接近が容易な開口部でCP表示品
 ⊗: その他の開口部でCP表示品

凡例
 西-1 ... 開口率算定における窓記号
 b ... 防犯区分
 AW-* ... 建具記号



X-X断面図

Y-Y断面図



Y方向壁量算定用見付面積

X方向壁量算定用見付面積

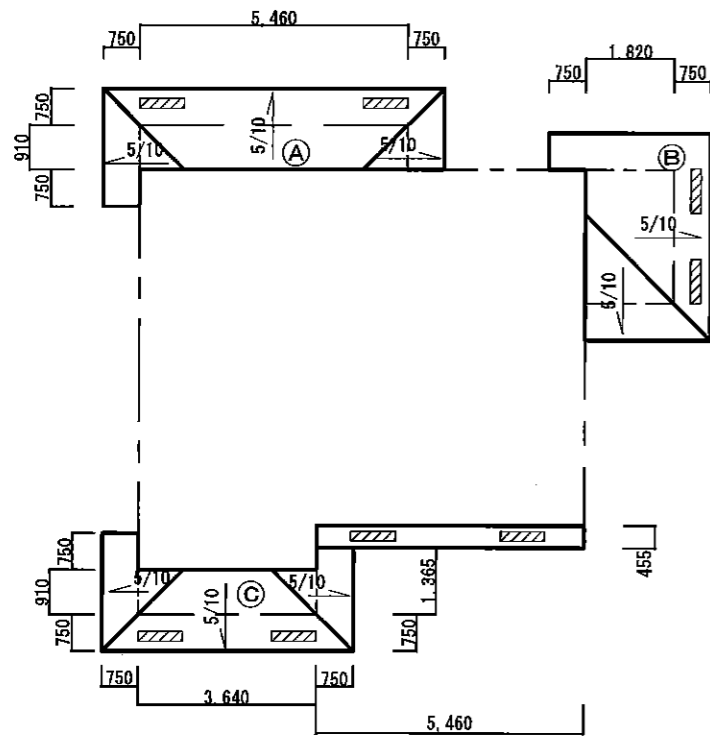
Y方向用見付面積

1階	①	$(10.92+0.2) \times 1.55$	17.23
	②	$(9.10+0.2) \times 1.35$	12.55
	③	$1.82 \times 0.908 \div 2$	0.82
	④	$(9.10+0.2) \times 0.853$	7.93
	⑤	10.60×0.2	2.12
	⑥	$10.60 \times 2.65 \div 2 - 2.728 \times 0.682 \div 2$	13.11
	⑦	$(0.545+0.2) \times 0.75$	0.55
合計			54.31
2階	④	$(9.10+0.2) \times 0.853$	7.93
	⑤	10.60×0.2	2.12
	⑥	$10.60 \times 2.65 \div 2 - 2.728 \times 0.682 \div 2$	13.11
合計			23.16

X方向用見付面積

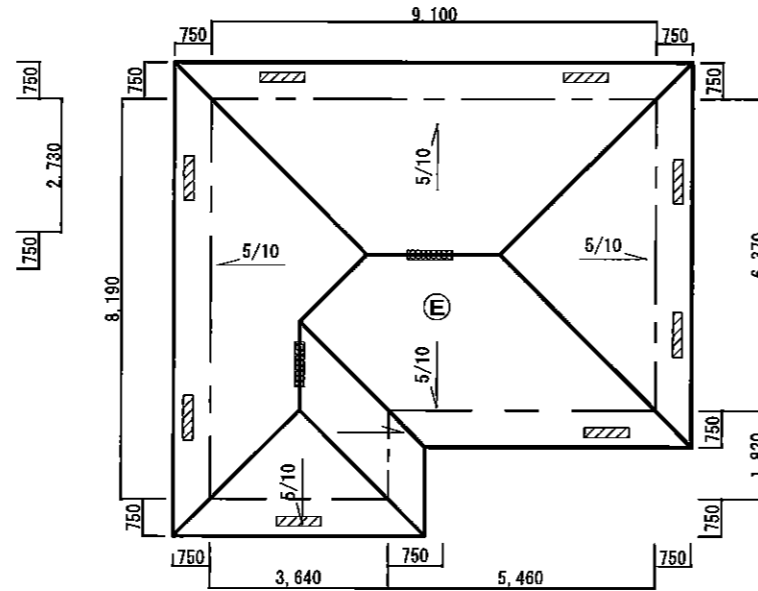
1階	①	$(10.01+0.2) \times 1.55$	15.82
	②	$(8.19+0.2) \times 1.35$	11.32
	③	$(0.545+0.2) \times 0.75$	0.55
	④	$0.91 \times 0.453 \div 2$	0.20
	⑤	0.75×0.896	0.67
	⑥	$(8.19+0.2) \times 0.853$	7.15
	⑦	9.69×0.2	1.93
	⑧	$(9.69+4.55) \times 1.285 \div 2 + 2.73 \times 0.683 \div 2$	10.08
合計			47.72
2階	⑥	$(8.19+0.2) \times 0.853$	7.15
	⑦	9.69×0.2	1.93
	⑧	$(9.69+4.55) \times 1.285 \div 2 + 2.73 \times 0.683 \div 2$	10.08
合計			19.16





1階屋根伏図 S:1/150

軒出寸法は優先寸法を示す。



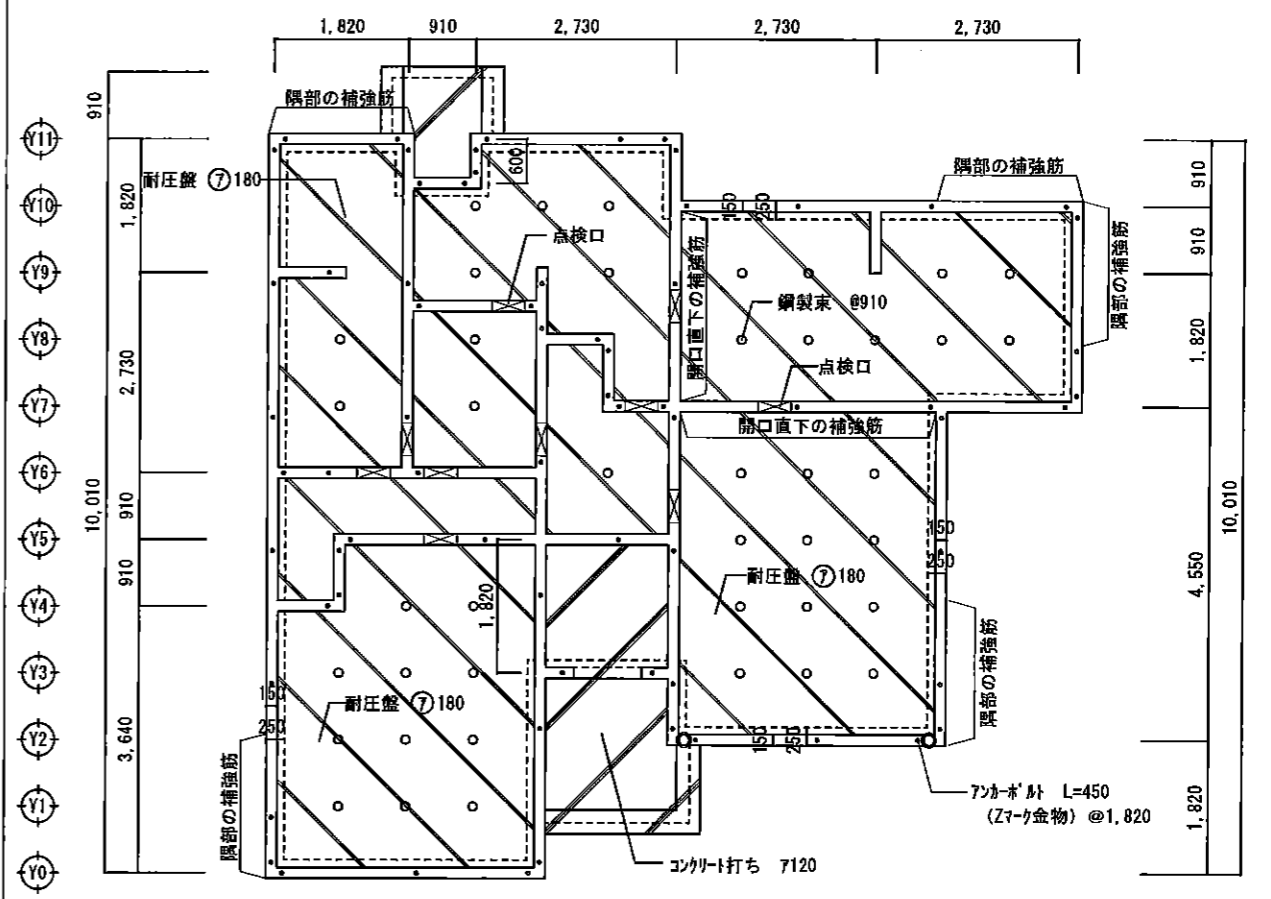
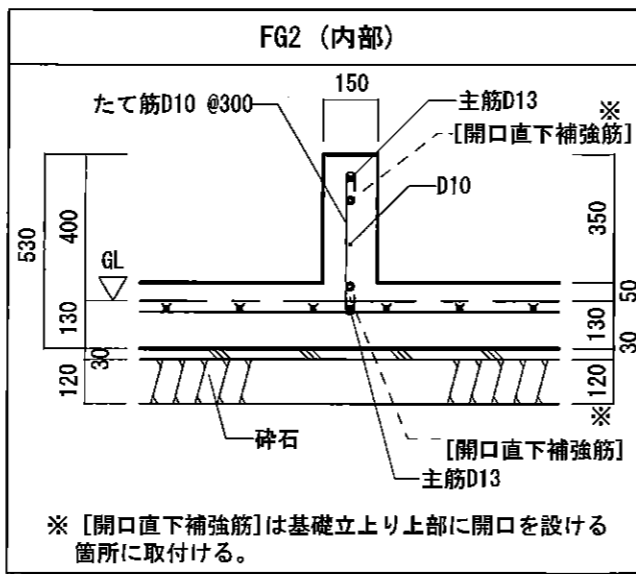
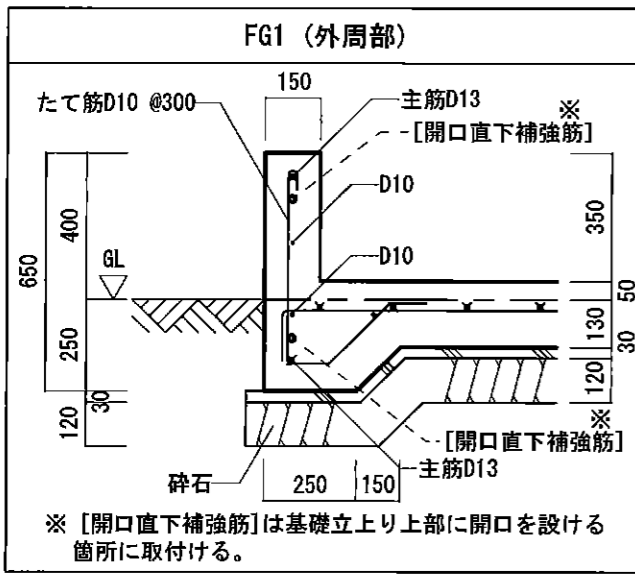
2階屋根伏図 S:1/150

軒出寸法は優先寸法を示す。

棟換気金物(○メーカー品番○) : 300 cm²
 軒裏換気金物(●メーカー品番●) : 165 cm²

小屋裏換気計算

検討箇所	天井面積 (単位: cm ²)	(A)必要換気面積 (単位: cm ²)	(B)有効換気面積 (単位: cm ²)	判定
(A) 1階下屋小屋裏換気	546 × 91 = 49,686	49,686 × 1/250 = 198.74	165 × 2箇所 = 330	A < B …OK
(B) 1階下屋小屋裏換気	182 × 273 = 49,686	49,686 × 1/250 = 198.74	165 × 2箇所 = 330	A < B …OK
(C) 1階下屋小屋裏換気	364 × 91 = 33,124	33,124 × 1/250 = 132.49	165 × 2箇所 = 330	A < B …OK
(E) 2階小屋裏換気	給気口	645,918 × 1/900 = 717.68	165 × 8箇所 = 1,320	A < B …OK
	排気口			



凡例

- 7カボ'ト(M12) @1,820
 - 鋼製束 @910
 - ◎ 20KN用引き寄せ金物(HD)、梁結用7カボ'ト(M16)
- ※1 基礎は住木センター旧スパン表による。

基礎伏図 S=1/100

基礎詳細図 S=1/20

